



Ensemble des Batiments



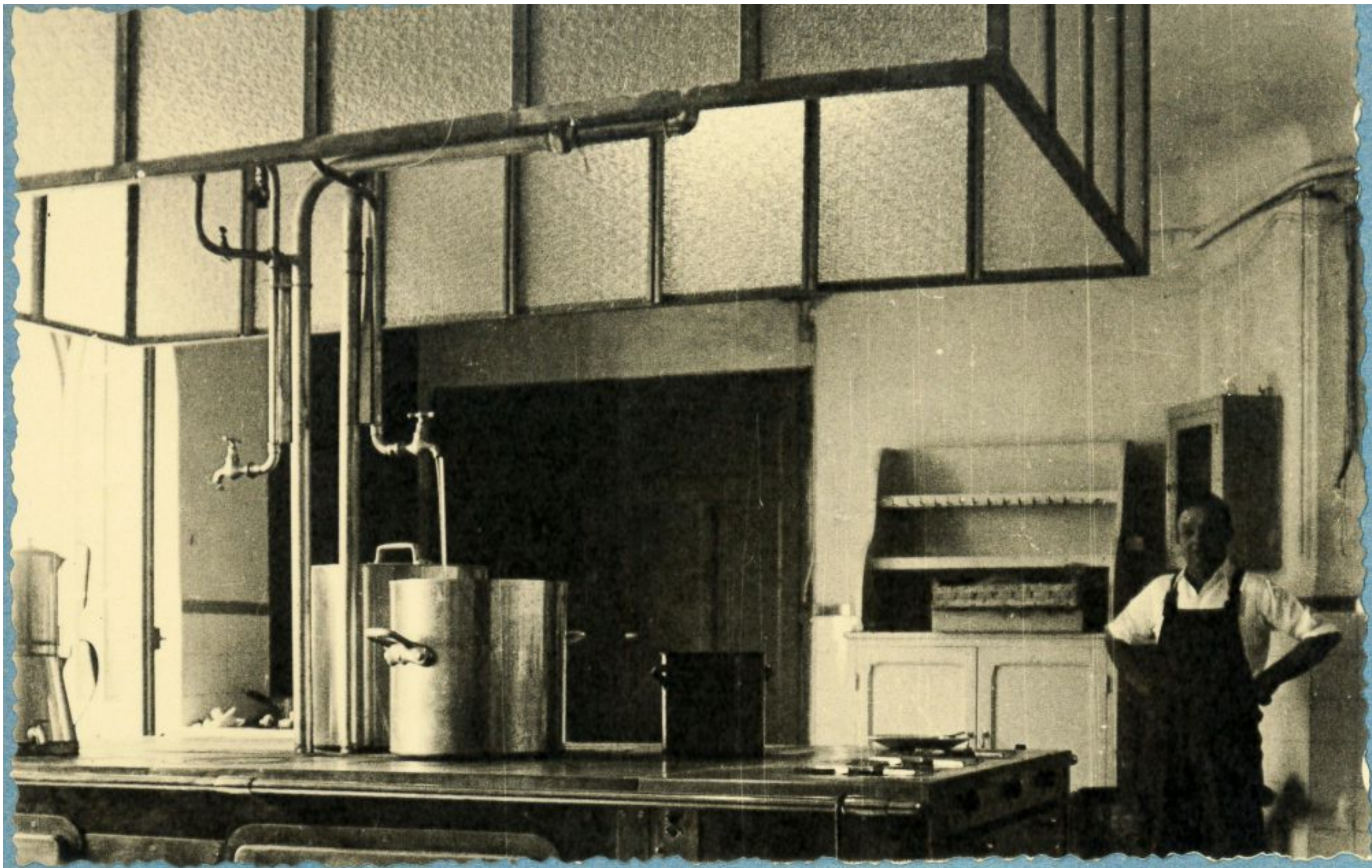
Vue du Chalet- Côté Ouest



Un Ensemble de Lavabos



Fourneau au Mazout



Distribution d'Eau Chaude



Armoire Frigorifique



Mur de Soutènement & Cuve à Mazout

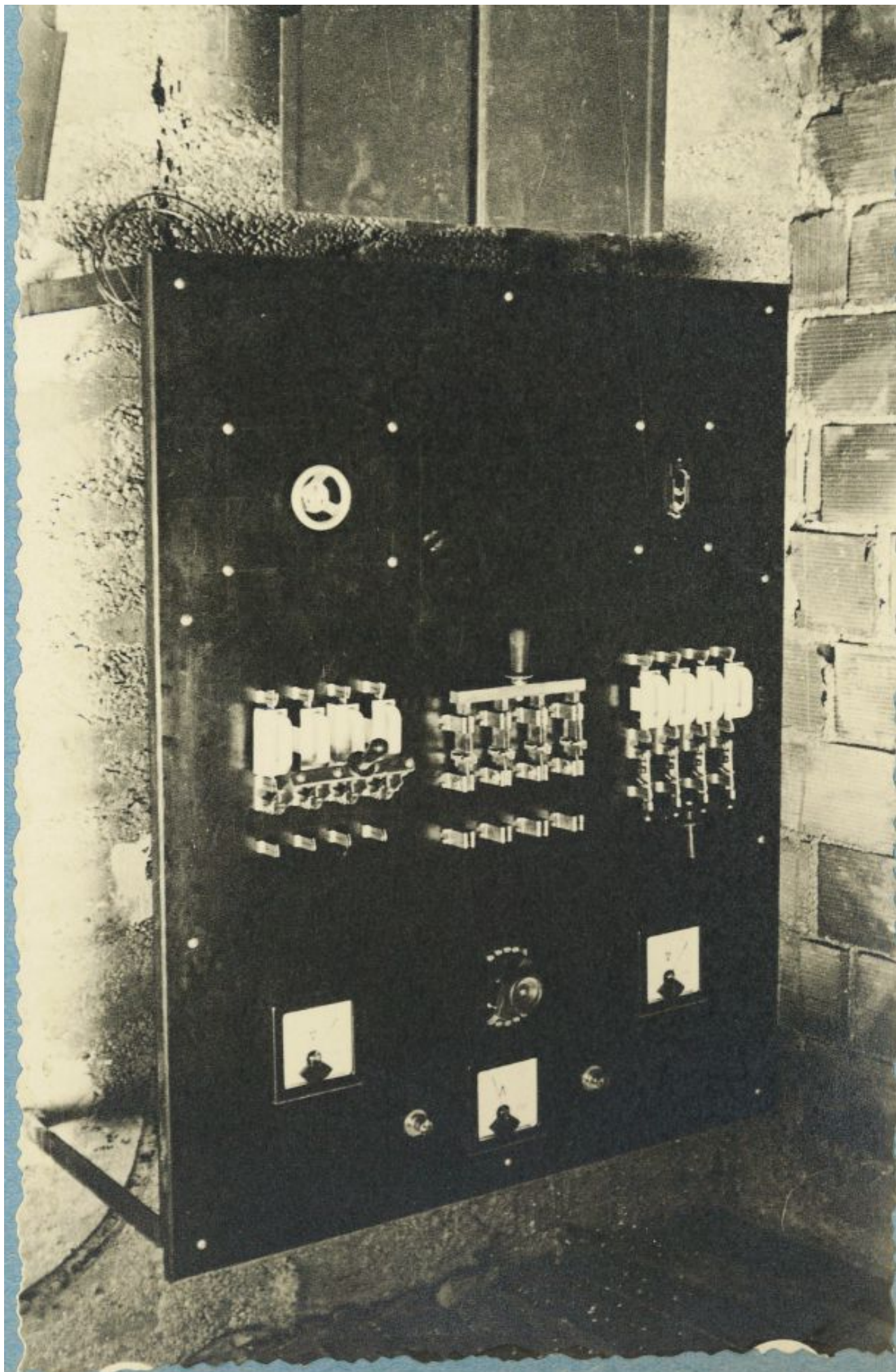
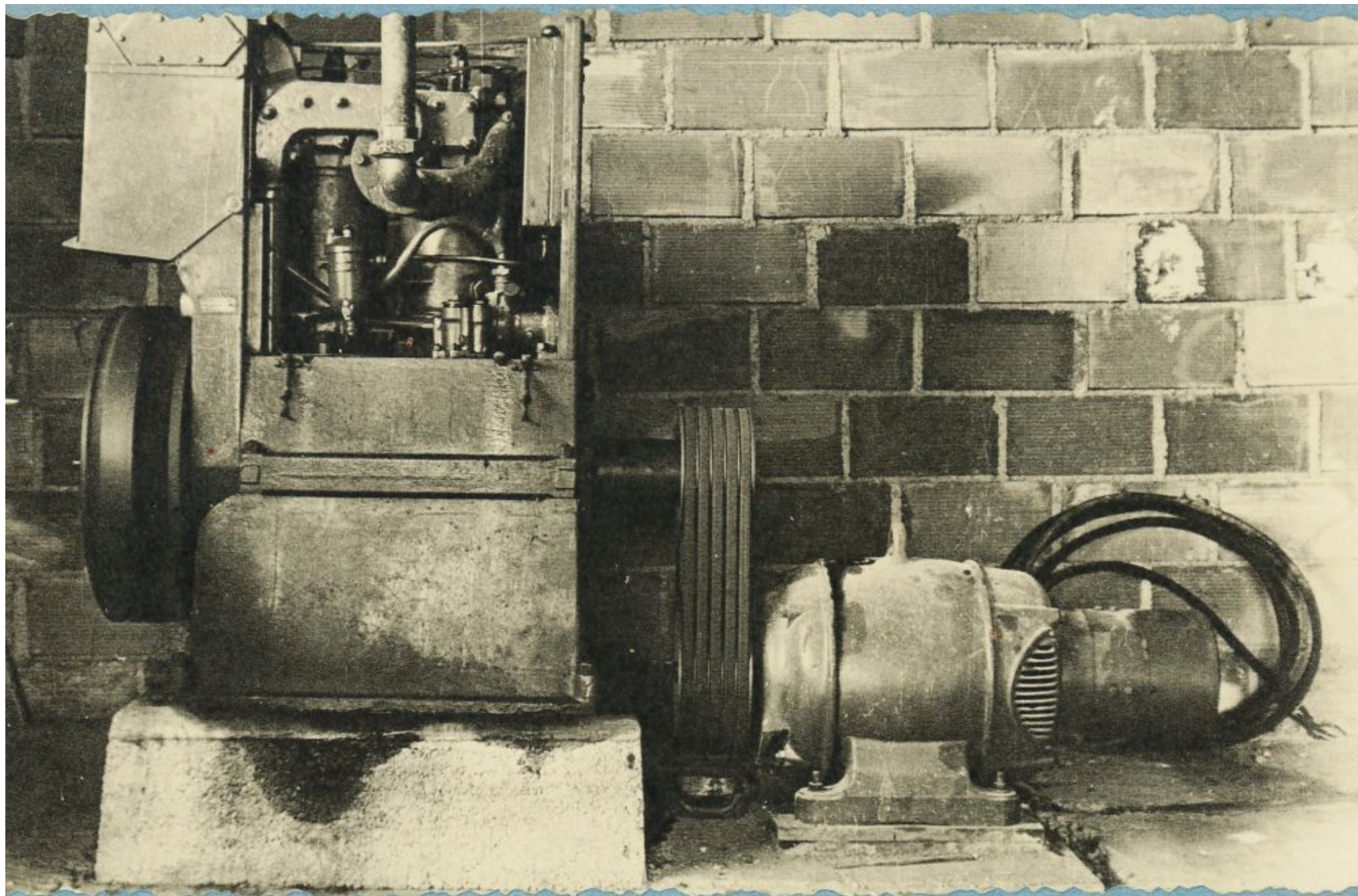


Tableau de Distribution





Groupe Electrogène



Montage du Cable Electrique



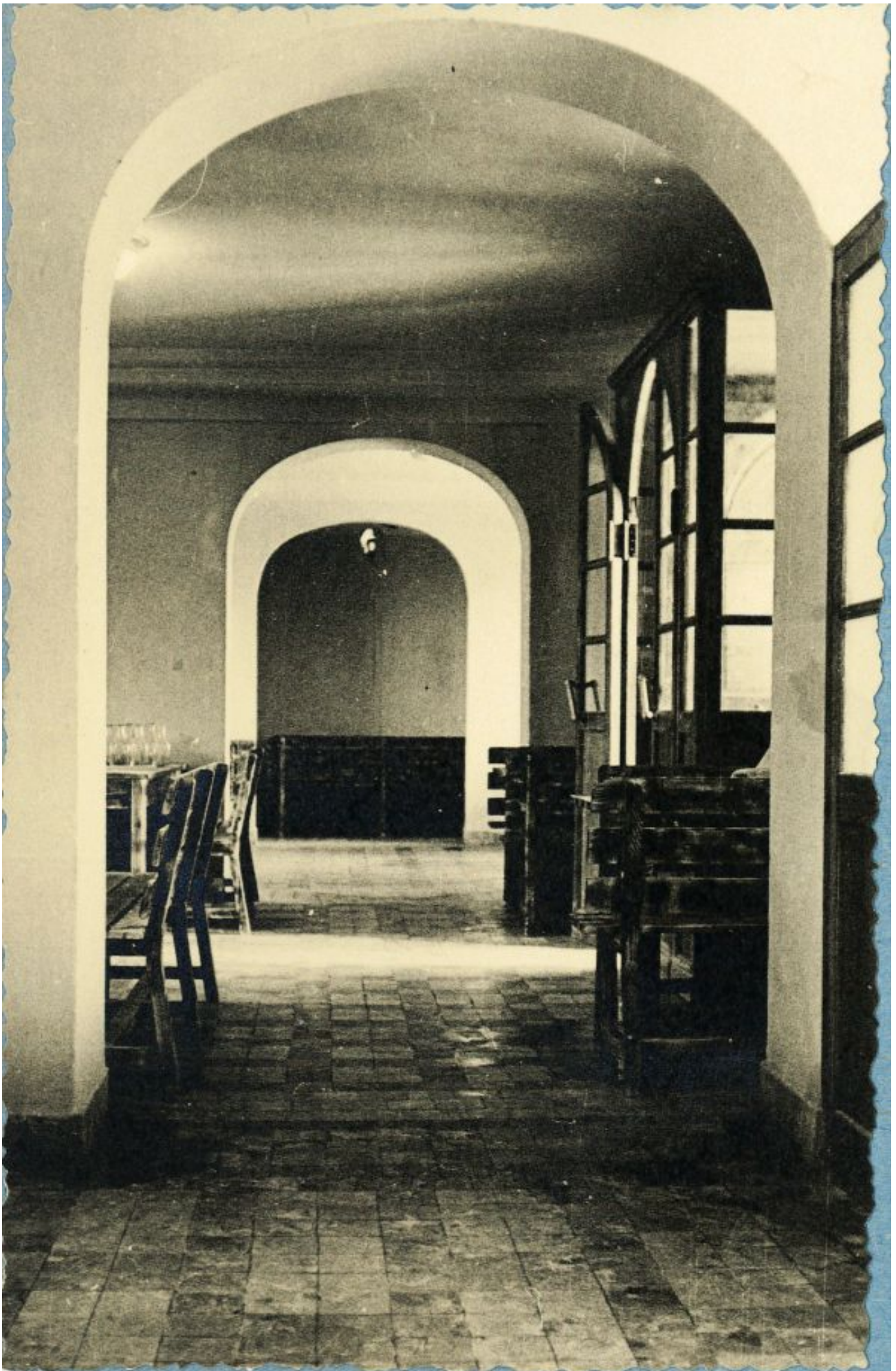
Station de Pompage



Chalet & Mur de Soutènement



Entrée du Chalet



Vue des Réfectoires



Vue d'un Dortoir